

LOGIES VAN DE TOEKOMST

Toerisme verandert razendsnel met nieuwe trends en concepten. Als logiesuitbater is het essentieel om te blijven vernieuwen, want ook de verwachtingen van consumenten evolueren. Heb jij een innovatief idee of een tof plan voor jouw logies van de toekomst? De Provincie West-Vlaanderen helpt je droom realiseren met infrastructuursubsidies. Zowel voor bestaande hotels, gastenkamers, vakantiewoningen of kampeerterreinen, als nieuwe, unieke vormen van overnachtingen.

ENKEL VOOR INFRASTRUCTUUR

De provinciale subsidie is uitsluitend voor infrastructuurwerken. Bijvoorbeeld voor het inrichten van kamers, of het creëren van aantrekkelijke plaatsen voor openluchtrecreatie. Het renoveren of verfraaien van bestaande logies zonder vernieuwend karakter, komt niet in aanmerking. Ook kosten die gepaard gaan met de dienstverlening worden niet betaald.

TOT 20.000 EURO

Goedgekeurde projecten worden voor maximaal 20 procent van de totale projectkost of maximaal 20.000 euro gesubsidieerd. Enkel projecten met een minimale investeringskost van 5.000 euro komen in aanmerking.

VRAAG JOUW SUBSIDIE AAN EN ONTVANG DE STEUN DIE JE VERDIENT

Ontdek alle details, voorwaarden en timing op www.west-vlaanderen.be/logies-van-de-toekomst of op corporate.westtoer.be/logies-van-de-toekomst

MEER INFO EN BEGELEIDING

Ilse Vanderhaeghe
Dienst Economie, Provincie West-Vlaanderen
ilse.vanderhaeghe@west-vlaanderen.be
050 40 71 88

Karen François
Sector- en logiescoördinator Westtoer
karen.francois@westtoer.be
050 30 55 04

PROVINCIALE SUBSIDIES VOOR VERNIEUWENDE LOGIES

MAAK HET VERSCHIL MET 'LOGIES VAN DE TOEKOMST' EN KRIJG FINANCIËLE STEUN



westtoer

west-vlaanderen
de gedreven provincie

VOOR TOEKOMSTGERICHTE PROJECTEN

De Provincie West-Vlaanderen geeft financiële ondersteuning aan projecten die het verschil maken. Deze realisaties vormen een meerwaarde voor het logies, maar ook voor de aantrekkelijkheid van de bestemming. De subsidies zijn voorbehouden voor projecten die zich richten op één van de volgende thema's:

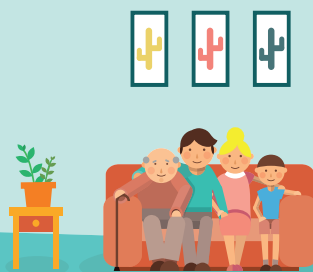
1. BELEVING

Je concept of voorzieningen bepalen de beleving van de gasten in je logies. Dat kan door een verhaal te integreren in de infrastructuur, de geschiedenis van het gebouw te benadrukken, een legende of kunst toe te voegen. Storytelling dus. Of door een specifieke doelgroep aan te spreken. Bijvoorbeeld met thema's als muziek, fotografie, kunst of fietsen.



2. FAMILIEVRIENDELIJK

Een familiale en gezinsvriendelijke benadering kan door te investeren in kamers en mogelijkheden voor kinderen, (groot) ouders of samengestelde gezinnen. Je concept verhoogt het comfort, de veiligheid en de beleving voor families en past in een ruime gastvrije aanpak voor jong en oud.



3. DUURZAAMHEID

Investeer in het duurzaam beheer van het volledige logies. Zo speel je in op de trend van milieubewust toerisme en het verkleinen van de ecologische voetafdruk. Mogelijkheden genoeg: hernieuwbare energie, het reduceren van afval of energie door aanpassingen in het sanitair of in het onderhoud en noem maar op.



4. ZORGTUERISME

Tastbare investeringen die inspelen op de noden van mensen met een beperking of extra zorgbehoeften komen in aanmerking. Op voorwaarde dat de logies een toeristische vakantiesfeer uitstralen en geen medische omgeving vormen.



5. KWALITEITSVOL KAMPEREN

De vraag naar comfortabele, ruime en groene kampeerplaatsen stijgt. Door te investeren in een kwalitatieve en natuurlijke inrichting van kampeerterreinen wordt dit mogelijk. Logies van de toekomst staat ook voor het kamperen van de toekomst.

6. NIEUWE, ORIGINELE LOGIESVORMEN

Unieke en bijzondere logies creëren originele overnachtingsvormen zoals glamping, boomhutten of druppeltenten. De provinciale subsidie steunt zowel originele investeringen bij bestaande logies als in nieuwe initiatieven.